

## LIBREO | PRO



## Kurz-Anleitung

- ① AUSPACKEN
- ② VORBEREITEN
- ③ MONTIEREN
- ④ IN BETRIEB NEHMEN
- ⑤ LADEFREIHEIT GENIEßEN



*Bitte lesen Sie vor der Installation die umfassende Montage- und Betriebsanleitung. Anschluss- und Servicearbeiten dürfen NUR durch Elektrofachkräfte erfolgen.*



## GEFAHR



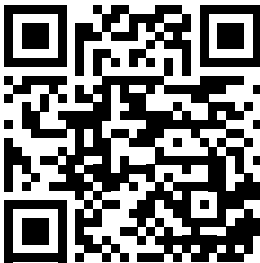
**Bei der Installation besteht aufgrund der Arbeiten am elektrischen Anschluss Lebensgefahr. Der technische Anschluss und alle Servicearbeiten dürfen daher nur durch Elektrofachkräfte ausgeführt werden. Berücksichtigen Sie die Angaben in der umfassenden Montage- und Betriebsanleitung.**

*Ergänzend zur Anleitung sind allgemeingültige, gesetzliche und sonstige verbindliche Regelungen zur Unfallverhütung und zum Umweltschutz des Verwendungslandes zu beachten.*

## Herzlich willkommen bei LIBREO!

Wir freuen uns, dass Sie sich für LIBREO entschieden haben. Wir sind davon überzeugt, dass Sie mit Ihrer Wahl „Ladefreiheit zu erleben“ richtig liegen.

Bei der LIBREO PRO handelt es sich um ein fest-installiertes elektrisches Gerät, das zum Laden von Elektroautos im Gewerbebereich eingesetzt wird. Die vorliegende Kurz-Anleitung dient nur als Überblick und fasst die wichtigsten Informationen für den Fachinstallateur zusammen. Maßgeblich für die Montage- und Inbetriebnahme der Ladestation ist die **umfassende Montage- und Betriebsanleitung**, die Sie unter folgendem Link und QR Code finden.



**Die umfassende Montage- und Betriebsanleitung erreichen Sie unter folgendem Link oder QR-Code:**

<https://service.libreo.de/libreo-pro-doc>

*QR-Code einfach per Smartphone scannen.*

**WICHTIG:** Vor der Installation muss die umfassende Montage- und Betriebsanleitung von den Personen gelesen, verstanden und angewendet werden, die mit der Bedienung, Wartung, Reinigung und Störungsbeseitigung des Geräts beauftragt sind. Zu allen Fragen steht Ihnen unser Kundenservice unter den rückseitig angegebenen Kontaktdaten zur Verfügung.

Viel Spaß mit der LIBREO Ladestation wünscht Ihnen Ihr

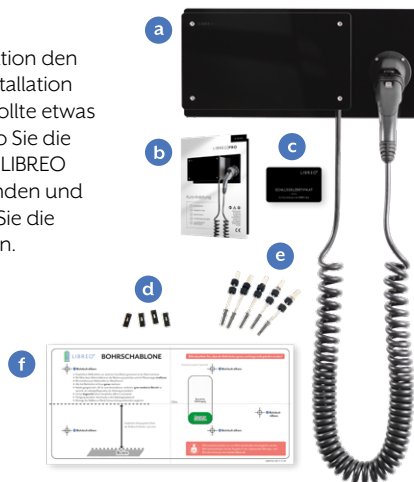
TOBIAS MANGOLD,  
Geschäftsführer der LIBREO GmbH

## 1 AUSPACKEN

### Verpackungsinhalt:

Bitte prüfen Sie nach Erhalt Ihrer LIBREO Ladestation den Inhalt der Verpackung. Für eine reibungslose Installation ist es wichtig, dass alle Zubehörteile vorliegen. Sollte etwas fehlen, bitten wir Sie entweder Ihren Händler, wo Sie die Ladestation bestellt haben, oder direkt unseren LIBREO Service zu kontaktieren. Aus Nachhaltigkeitsgründen und im Falle eines Austausches ist es sinnvoll, wenn Sie die Umverpackung der LIBREO Ladestation einlagern.

- a) LIBREO PRO Ladestation
- b) Kurz-Anleitung
- c) Schlüsselzertifikat (Wichtig!)
- d) 4x Jumper
- e) 5x Stockschrauben inkl. Langmuttern und Unterleggummis
- f) Bohrschablone



### WICHTIG



**Bewahren Sie das Schlüsselzertifikat an einem sicheren Ort auf, da dieses nur einmalig vorliegt und den Besitz Ihrer Ladestation identifiziert. Die Nachbestellung eines verlorenen Ersatzzertifikats ist kostenpflichtig!**

## 2 VORBEREITEN

### Voraussetzungen:

- Vor Montage ist zu prüfen und sicherzustellen, dass ...
- Anschlüsse für die Spannungsversorgung vorbereitet sind (unter- oder aufputzseitig),
  - Wandfläche sauber ist.

### Erforderliche Werkzeuge:

- Bohrmaschine mit passendem Bohrer (8 mm)
- Innensechskant (5 mm) + Innensechskant (3 mm)
- Schlitzschraubendreher
- Gabelschlüssel 10 mm
- Akkuschrauber oder Schraubendreher mit Bithalter
- Wasserwaage, Meterstab, Klebeband

### Montageort wählen:

Die LIBREO PRO ist ausschließlich für die ortsfeste Montage vorgesehen und im Innen- und Außenbereich einsetzbar. Berücksichtigen Sie folgende Punkte bei der Wahl des Montageortes:

- An welcher Stelle des Fahrzeuges befindet sich der Ladeanschluss?
- Wird vorzugsweise vorwärts oder rückwärts eingeparkt?
- Wo befindet sich der Stromanschlusskasten?
- An welcher Stelle kann man am bequemsten das Ladekabel einstecken?
- Es sollten sich im Bohrbereich keine Unterputzleitungen (Wasser, Strom, etc.) befinden!



**Bitte beachten Sie die Sicherheits- und Installationshinweise in der umfassenden Montage- und Betriebsanleitung.**

### **Wandverschraubung:**

Verwenden Sie bitte ausschließlich die mitgelieferte Bohrschablone in Papierform. Achten Sie auf das lotgerechte Versenken der Bohrlöcher, damit die Ladestation passgenau an der Wand montiert werden kann.

1. Befestigung der Papier Bohrschablone mit Hilfe eines Klebebandes
2. Kontrolle mit der Wasserwaage, ob die Bohrschablone waagrecht ausgerichtet ist.
3. Bohrlöcher anhand Bohrschablone genau anzeichnen
4. Markierung des Bereichs für den bevorzugten Kabelauslass. Wenn Sie Ihre Zuleitung an den angegebenen Stellen zuführen, erleichtert dies die weitere Installation.
5. Entfernen Sie die Bohrschablone und bohren Sie die Bohrlöcher (8 mm) lotgerecht.
6. Führen Sie alle für die Vorverkabelung (Zuleitung Unter-/Aufputz) nötigen Schritte durch.
7. Stecken Sie die Dübel in die Wand und schrauben Sie die Stockschrauben ein.
8. Kontrollieren Sie, ob die Bohrungen korrekt ausgeführt und die Stockschrauben gerade eingeschraubt wurden. Fehlstellungen bitte korrigieren.
9. Schieben Sie auf alle Stockschrauben mindestens einen Unterleg-Gummiring, um so einen Abstand zur Wand zu realisieren. Für die Zuleitung im Unterputz reicht ein Gummiring pro Stockschraube aus. Bei Aufputzzuführung der Zuleitung, ist ein größerer Abstand (zwei Gummiringe) zur Wand notwendig.

### **Demontieren des Gehäuses:**

Zur Wandmontage muss zunächst die schwarze Frontplatte mittels der vier Sechskantschrauben (5mm) abgenommen werden.

Danach entfernen Sie den Ladesteckerhalter durch Lösen der vier Innensechskantschrauben (3mm). Bitte achten Sie darauf, die Gehäuseteile auf eine weiche Unterlage abzulegen, um sie vor Beschädigungen zu schützen.

Anschließend wird der transparente Deckel des innenliegenden Elektrokastens anhand der Schrauben gelöst und beiseitegelegt.

Nun wird der graue Metallrahmen abgenommen. Dazu befindet sich auf der Unterseite eine weitere Sechskantschraube (5mm), die komplett herausgeschraubt werden muss.

Nun können Sie den Metallrahmen durch Abziehen entfernen. Detaillierte Schritte finden Sie dazu in der umfassenden Montage- und Betriebsanleitung.



### **Montage an der Wand:**

Die Ladestation kann nun durch die Löcher auf die Stockschrauben geschoben werden. Anschließend setzen Sie die Unterlegscheiben auf die Stockschrauben und fixieren die Ladestation mit den Langmuttern. Die seitlichen Aussparungen erleichtern den Zugang für den Gabelschlüssel. Die Ladestation ist nun für den elektrischen Anschluss durch eine Elektrofachkraft vorbereitet.



### **NUR FÜR ELEKTROFACHKRÄFTE: ELEKTRISCHER ANSCHLUSS**



QR-Code einfach per Smartphone scannen.

**Alle Tätigkeiten zum elektrischen Anschluss sind nur durch Elektro-Fachkräfte unter Berücksichtigung der landesspezifischen Richtlinien und Bestimmungen durchzuführen. Wichtige Informationen für Fachkräfte sind unter folgendem Link zur verfügbar:**

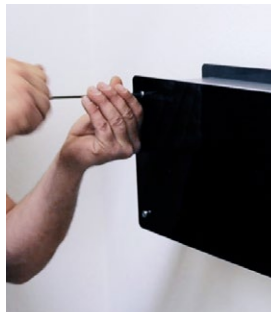
<https://service.libreo.de/libreo-pro-anschluss>

*Nachdem der elektrische Anschluss ausgeführt wurde, muss der Deckel des Elektrokastens aufgeschraubt werden. Es ist darauf zu achten, dass die Ladestation spannungslos ist.*

### **Gehäuse verschließen:**

Der Metallrahmen wird wieder auf die Ladestation gesetzt. Die untere Abdeckung des Rahmens wird wieder „eingeklippt“ und mittels der Sechskantschraube (5mm) fixiert.

Anschließend wird die Frontplatte mit den Sechskantschrauben (5mm) auf die Ladestation montiert. Es ist darauf zu achten, dass die Schrauben nur handfest angezogen werden, damit die Frontplatte nicht beschädigt wird.



## 4 IN BETRIEB NEHMEN

### NUR FÜR ELEKTROFACHKRÄFTE: ELEKTRISCHER ANSCHLUSS

Zur Erst- oder Wiederinbetriebnahme müssen folgende Tätigkeiten ausgeführt werden:

- Es muss sichergestellt sein, dass alle Sicherheitseinrichtungen angebracht sind und regelkonform funktionieren (Beachtung nationaler Vorschriften in der Objektinstallation)
- Prüfen Sie die LIBREO PRO auf sichtbare Schäden. Beseitigen Sie festgestellte Mängel sofern vorhanden sofort – die LIBREO PRO darf nur in einem einwandfreien Zustand betrieben werden.
- Prüfen Sie und stellen Sie sicher, dass sich nur befugte Personen im Einsatzbereich der Ladestation aufhalten, und dass keine anderen Personen durch das Einschalten der Ladestation gefährdet werden.
- Entfernen Sie alle Gegenstände und sonstigen Materialien aus dem Einsatzbereich, die nicht für den Betrieb der LIBREO PRO benötigt werden.

#### Ladestation einschalten:

Die Ladestation wird über den Schaltschrank der Objektinstallation eingeschaltet. Führen Sie bei Erstinbetriebnahme eine Prüfung des Geräts nach IEC 60364-6 sowie den entsprechenden gültigen nationalen Vorschriften (z. B. DIN VDE 0100-600 in Deutschland) durch.

## 5 LADEFREIHEIT GENIESSEN

Der Ladevorgang mit der LIBREO PRO ist darauf ausgelegt, möglichst einfach und für alle Benutzergruppen verständlich ausführbar zu sein. Generell kann mit der Ladestation ohne Internetverbindung oder App-Anbindung ein Elektrofahrzeug automatisch geladen werden.

### **Ladevorgang starten/beenden ohne App**

Die Ladestation verfügt über eine automatische Ladefunktion, mit der das angeschlossene Elektroauto den Ladevorgang automatisch startet und stoppt. Nachdem der Typ-2 Ladestecker in das Elektroauto eingesteckt wurde, startet der Ladevorgang. Um den Ladevorgang zu beenden, ist es zunächst notwendig diesen über Ihr Fahrzeug zu stoppen. Anschließend kann das Ladekabel aus der Ladesteckdose des Fahrzeugs gezogen werden. Um das Ladekabel vor Verschmutzung zu schützen, sollte es in dem vorgesehenen Ladesteckplatz abgelegt werden.

### WARNUNG

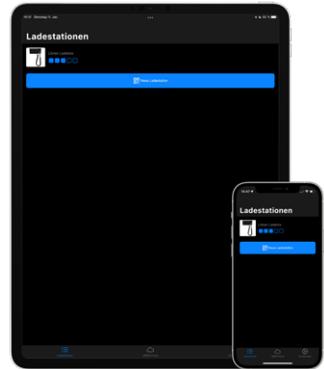
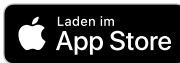


**Versuchen Sie nicht den Typ-2 Ladestecker während des Ladevorgangs aus der Fahrzeugsteckdose zu ziehen. Der Ladevorgang muss stets zuerst im Fahrzeug beendet werden.**

## Smart Laden per LIBREO App

Mit der LIBREO App steuern und verwalten Sie die Ladevorgänge Ihrer LIBREO Ladestation. Ihre Ladestation wird anhand des mitgelieferten Schlüsselzertifikats in der App hinzugefügt. Mit Freischaltung der Ladestation erhalten Sie auch Zugang zu smarten Funktionen, wie dem integrierten Solarstrom-Optimierer. Weitere Funktionen werden durch künftige Updates mit der LIBREO App konfigurier- und erreichbar. Aktualisieren Sie bitte gelegentlich die App und die Ladestation.

Weitere Informationen zur App finden Sie im jeweiligen App Store unter dem Suchbegriff „LIBREO“ oder auf unserer LIBREO PRO Service Webseite unter <https://service.libreo.de/libreo-pro-doc>



**Um die Ladestation mit der App zu verbinden, ist zunächst eine Identifikation anhand des mitgelieferten Schlüsselzertifikats notwendig.**

### Identifizierung der Ladestation:

Jede LIBREO Ladestation verfügt über eine Seriennummer und ein Schlüsselzertifikat, die zur eindeutigen Identifikation dienen. Die Seriennummer befindet sich auf dem Typenschild auf der Unterseite der Ladestation. Das Schlüsselzertifikat ist Bestandteil des Lieferumfangs und sollte an einem sicheren Ort aufbewahrt werden. Sollten Sie mehrere LIBREO Ladestationen betreiben, bitten wir Sie, die Schlüsselzertifikate entsprechend zu kennzeichnen.



### Ladestation hinzufügen:

Laden Sie sich die App aus dem jeweiligen Store und öffnen sie. Folgen Sie den Anweisungen und aktivieren Sie die Bluetooth (BT) und die WLAN Funktion auf Ihrem Smartphone oder Tablet. Nun klicken Sie auf „Neue Ladestation“ und scannen den QR-Code auf dem mitgelieferten Schlüsselzertifikat. Die Ladestation wird registriert. Neben der LIBREO App können Sie weitere Informationen Ihrer Ladestation über das LIBREO Portal abrufen. Das Portal erreichen Sie über den Button **LIBREO Portal** in der App oder unter [portal.libreo.de](https://portal.libreo.de). Für den Zugriff ist eine kostenlose Benutzerregistrierung mit Ihren Kontaktdaten notwendig.

### Standards

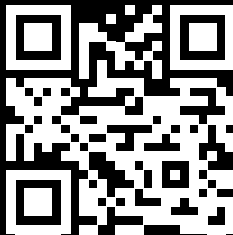
LIBREO GmbH erklärt, dass die LIBREO PRO der Niederspannungsrichtlinie 2014/35/EU, der Funkgeräte-Richtlinie 2014/53/EU, der EMV-Richtlinie 2014/30/EU und der RoHS-Richtlinie 2011/65/EU entspricht. Den vollständigen Text der EU-Konformitätserklärung finden Sie unter [https://libreo.de/files/docs/LIBREO\\_EU-Konformitaetserklaerung\\_2021-2022\\_DE.pdf](https://libreo.de/files/docs/LIBREO_EU-Konformitaetserklaerung_2021-2022_DE.pdf)



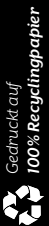
## Hilfe & Support

Informationen zur Installation und Inbetriebnahme der LIBREO Ladestation, wertvolle Tipps zur Nutzung, Software-Updates und die Produktdokumentation finden Sie in unserem LIBREO Service Portal unter folgendem Link:

**SERVICE.LIBREO.DE**



QR-Code einfach per  
Smartphone scannen.



### LIBREO GmbH

Steigweg 24 | 97318 Kitzingen | Deutschland  
service@libreo.de | [service.libreo.de](https://service.libreo.de)

© LIBREO®, Alle Rechte vorbehalten.

Technische Angaben können ohne vorherige Ankündigung geändert werden. Die Marken sind Eigentum von LIBREO GmbH oder der jeweiligen Inhaber.

Rev. 2022-01-18-DE

Kontaktdaten des zuständigen Elektrikers (optional):